

Информационное письмо

Тема: Изменения в конструкции фанкойлов

Модельный ряд 42N

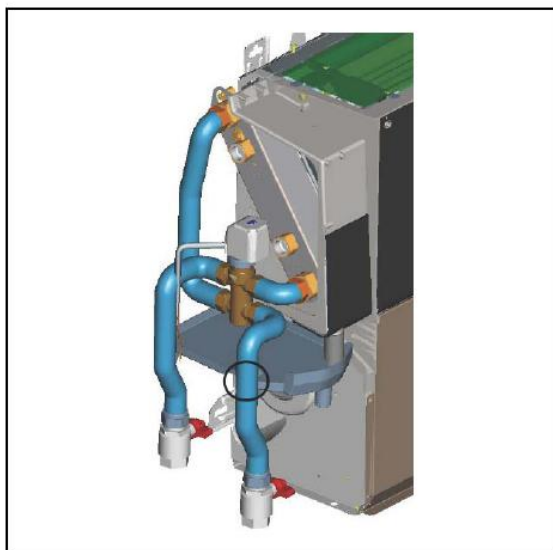
Уважаемые коллеги,

Доводим до Вашего сведения информацию о некоторых изменениях, которые будут в ближайшее время внедрены в конструкцию фанкойлов типа 42N

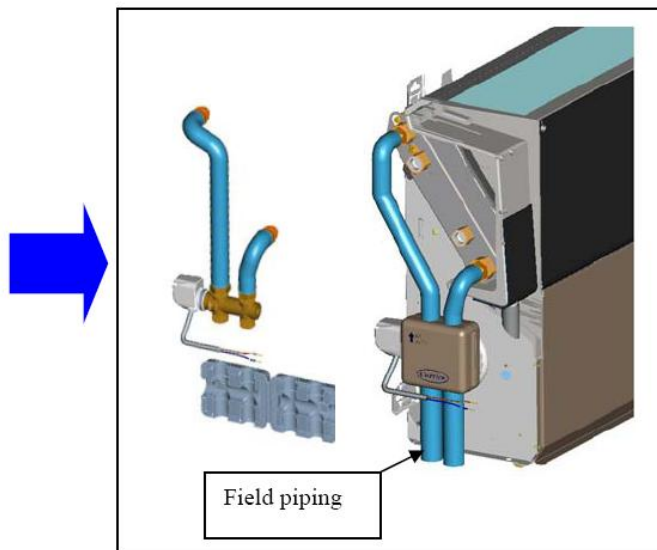
Пункт 1

Новый комплект 3-х ходовых клапанов заменит существующий вариант. Поддоны для клапанов (вертикальное и горизонтальное исполнение) будут заменены изолирующей крышкой специальной формы, которая будет крепиться к клапану и фиксироваться двумя пластиковыми лентами, как показано на рисунке ниже. Форма трубок тоже изменилась и стала более простой. Эти нововведения помогут упростить монтаж на месте установки фанкойлов. Поддоны клапанов будут предлагаться в качестве аксессуаров.

Существующая конструкция



Новая конструкция



Это первый шаг внедрения подобного изменения конструкции, т.к. в будущем планируется провести аналогичные преобразования для комплекта 2-х ходовых клапанов и других типов фанкойлов.

ВНИМАНИЕ! Датчик температуры воды (для переключения нагрев/охлаждение или режима бустерного нагрева) должен быть размещен, зафиксирован и теплоизолирован на подающем трубопроводе, поставляемом монтажной организацией.

Далее в таблице отражены изменения в артикулах клапанов для фанкойлов 42N:

Новый артикул	Старый артикул	Описание
42N9085	42N9007	Комплект клапанов 1/2" (3-х ходовой, 2-х трубная схема) для размеров 16-25-33
42N9086	42N9008	Комплект клапанов 3/4" (3-х ходовой, 2-х трубная схема) для размеров 43-50-60-75
42N9087	42N9009	Комплект клапанов 1/2"+1/2" (3-х ходовой, 4-х трубная схема) для размеров 16-25-33
42N9088	42N9010	Комплект клапанов 3/4"+3/4" (3-х ходовой, 4-х трубная схема) для размеров 43-50-60-75
42N9089	42N9019	Изолирующая крышка для клапана 1/2"
42N9090	42N9019	Изолирующая крышка для клапана 3/4"

Пункт 2

Отсечные вентили более не поставляются в качестве монтируемых на заводе опций. Вентили удаляются из всей номенклатуры фанкойлов, с 2-х и 3-х ходовыми клапанами, в стандартном, NTC и HDB исполнениях. Таким образом, опции 'С' и 'L' (комплект клапанов с установленными на заводе отсечными вентилями) на позиции 10 кодификации теперь выбрать нельзя. Если отсечные вентили все же необходимы, их можно заказать в качестве аксессуара, монтируемого на месте установки.

На данный момент в нашем распоряжении есть следующие позиции:

Артикул	Описание
42N9015	Отсечные вентили $\frac{3}{4}$ " (2 шт) для 2-х трубных моделей
42N9016	Отсечные вентили $\frac{3}{4}$ " + $\frac{1}{2}$ " (2+2 шт) для 4-х трубных моделей

В ближайшем будущем будут доступны новые артикулы:

Артикул	Описание
42N9092	Отсечные вентили $\frac{1}{2}$ " (10 шт)
42N9093	Отсечные вентили $\frac{3}{4}$ " (10 шт)

Примечание: внедрение указанных нововведений (Пункты 1 и 2) предполагается осуществить в течение января 2009. Новые позиции будут производиться только после того как будут распроданы остатки старых моделей.

Пункт 3

Ранее в информационном письме завод Вилласанта оповещал о снятии с производства крепежных скоб для некоторых версий фанкойлов 42N. Оказалось, что данные скобы на самом деле применяются в некоторых случаях, поэтому мы незамедлительно возвращаем их в производство в качестве аксессуара:

Артикул	Описание
42N9091	Крепежные скобы (20 + 20 шт, левые и правые)

Цена на заново введенную позицию будет предоставлена в ближайшее время.

С наилучшими пожеланиями.